



CONAE Cloud – Cliente para Windows

Se detallan los pasos para instalar el cliente OwnCloud 2.5.4 para Windows y configurarlo para compartir archivos y documentos en la red:

1. Ejecutar el asistente de instalación (<https://owncloud.org/download/>).
(Descargar ownCloud desktop client for Windows Production o Linux según el caso)
2. Seleccionar “**Siguiente**”:



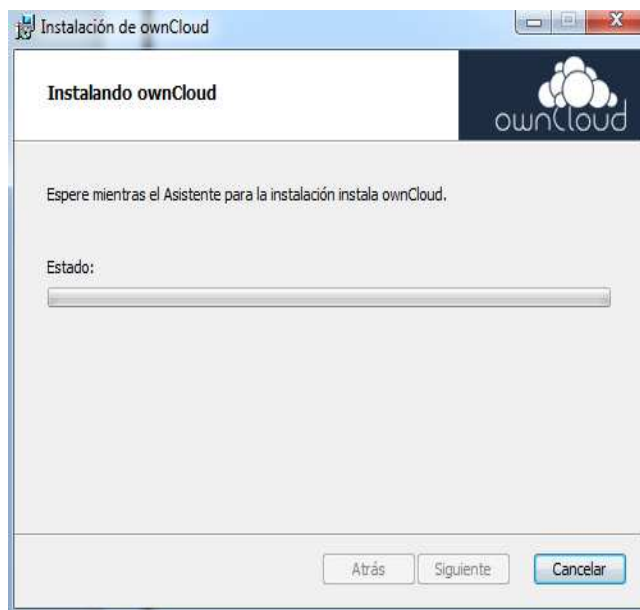
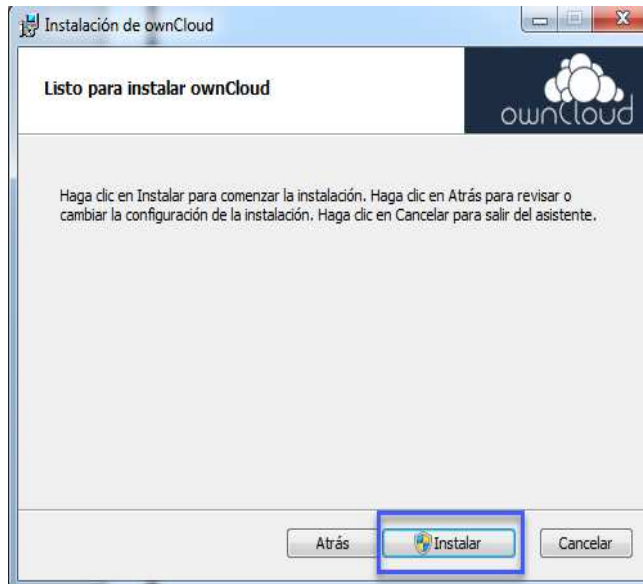
3. Seleccionar “**Siguiente**” en el modo de instalación de características”. Carpeta de instalación **C:\Program Files(x86)\ownCloud**.





CONAE Cloud – Cliente para Windows

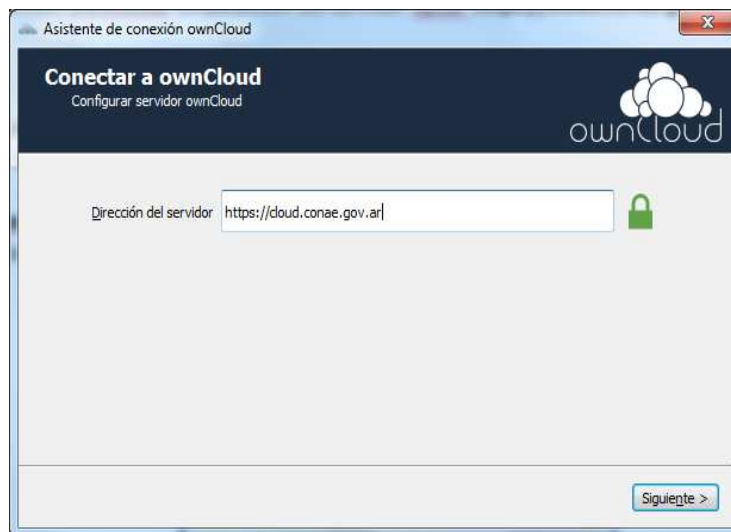
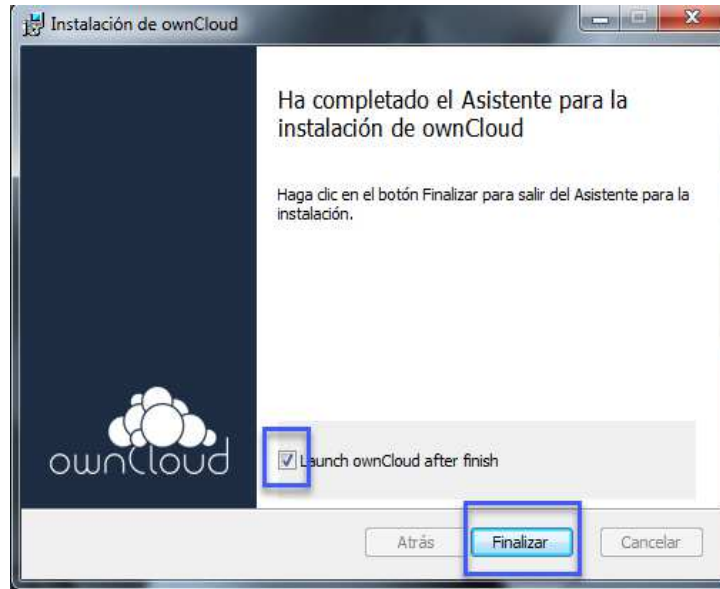
4. El cliente ya se encuentra listo para instalar, click en “Instalar”





CONAE Cloud – Cliente para Windows

5. Cuando haya finalizado la instalación del cliente, seleccionar **“Ejecutar”**. Se iniciará el Asistente de conexión OwnCloud. En **“Dirección del servidor”** ingresar <https://cloud.conae.gov.ar>

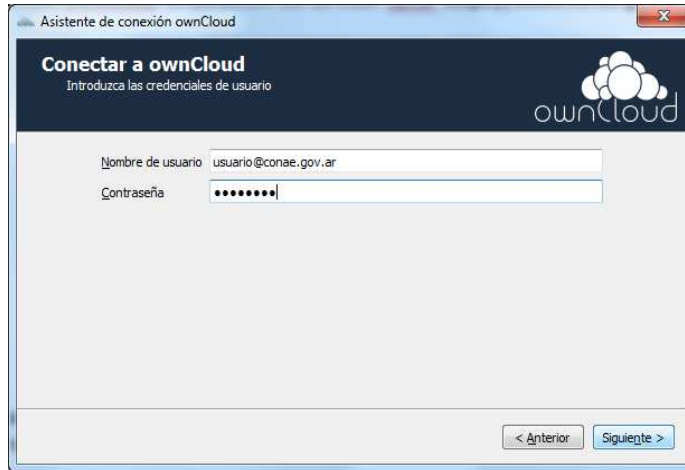




CONAE Cloud – Cliente para Windows

6. En “Nombre de usuario” ingresar la dirección de mail (nombre@conae.gov.ar o nombre@vengsa.com.ar), según sea el caso.

En “Contraseña” ingresar la misma clave que utiliza para acceder a la cuenta de mail, y luego seleccionar “Siguiente”:



7. Opcionalmente podemos configurar algunas opciones de carpeta local, al finalizar seleccionamos “Conectar”:



8. Una vez conectado se puede acceder a los archivos a través del navegador o ver los archivos directamente en el explorador de Windows:



CONAE Cloud – Cliente para Windows

